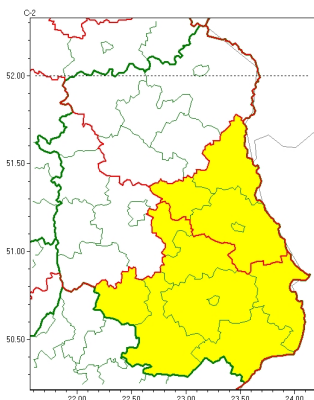


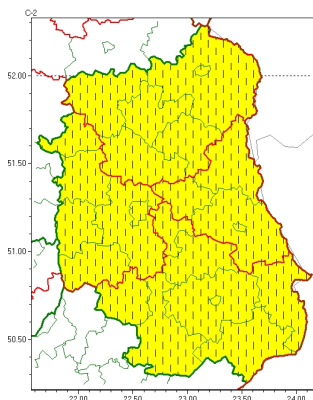


Zasięg ostrzeżeń w województwie

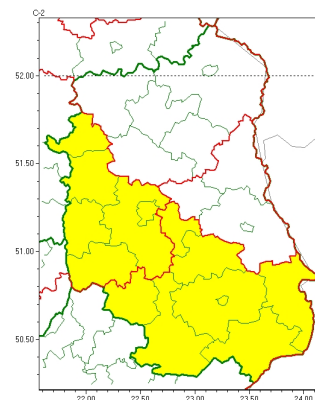
Oblodzenie  
2023-03-28 15:16



Przymrozki  
2023-03-28 15:16



Silny wiatr  
2023-03-28 15:16



**WOJEWÓDZTWO LUBELSKIE**  
**OSTRZEŻENIA METEOROLOGICZNE ZBIORCZO NR 53**  
**WYKAZ OBLÓŻY CYCHOSTRZEŻENIA**  
**o godz. 15:16 dnia 28.03.2023**

Zjawisko/Stopień zagrożenia	Przymrozki/1 ZMIANA
Obszar (w nawiasie numer ostrzeżenia dla powiatu)	powiaty: bialski(19), Biała Podlaska(19), biłgorajski(27), Chełm(22), chełmski(22), hrubieszowski(26), janowski(27), krasnostawski(24), krańcowski(26), lubartowski(22), lubelski(24), Lublin(24), Łęczyński(21), łukowski(20), opolski(22), parczewski(20), puławski(21), radzyński(19), rycki(21), widnicki(24), tomaszowski(26), włodawski(21), zamojski(27), Zamość (27)
Ważność	od godz. 15:07 dnia 28.03.2023 do godz. 08:00 dnia 30.03.2023
Prawdopodobieństwo	95%
Przebieg	Prognozowany jest spadek temperatury powietrza poniżej 0°C. Temperatura minimalna w nocy z wtorku na środę około -5°C, przy gruncie około -8°C, w nocy ze środę na czwartek około -1°C, przy gruncie około -4°C. Temperatura maksymalna w środę około 5°C.
SMS	IMGW-PIB OSTRZEŻENIA: PRZYMROZKI/1 lubelskie (wszystkie powiaty) od 15:07/28.03 do 08:00/30.03.2023 temp. min około -5 st., przy gruncie około -8°C, w nocy r./czw. około -1 st., przy gruncie około -4 st. Dotyczy powiatów: wszystkie powiaty.
RSO	Woj. lubelskie (wszystkie powiaty), IMGW-PIB wydał ostrzeżenie pierwszego stopnia o przymrozkach
Uwagi	Zmiana dotyczy wydatku obowiązywania ostrzeżenia o jeden dzień.
Zjawisko/Stopień zagrożenia	Oblodzenie/1
Obszar (w nawiasie numer ostrzeżenia dla powiatu)	powiaty: biłgorajski(30), Chełm(24), chełmski(24), hrubieszowski(29), janowski(30), krasnostawski(27), Łęczyński(23), widnicki(27), tomaszowski(29), włodawski(23), zamojski(30), Zamość (30)
Ważność	od godz. 18:00 dnia 28.03.2023 do godz. 08:00 dnia 29.03.2023



<b>Prawdopodobieństwo</b>	70%
<b>Przebieg</b>	Prognozuje się zamarzanie mokrej nawierzchni dróg i chodników po opadach mokrego niegu powodujących ich oblodzenie. Temperatura minimalna około -5°C, temperatura minimalna przy gruncie około -8°C.
<b>SMS</b>	IMGW-PIB OSTRZEŻEGA: OBLODZENIE/1 lubelskie (12 powiatów) od 18:00/28.03 do 08:00/29.03.2023 temp. min. około -5 st., przy gruncie do -8 st., lisko. Dotyczy powiatów: biłgorajski, Chełm, chełmski, hrubieszowski, janowski, krasnostawski, krasnostawski, łukowski, widnicki, tomaszowski, włodawski, zamojski i Zamość.
<b>RSO</b>	Woj. lubelskie (12 powiatów), IMGW-PIB wydał ostrzeżenie pierwszego stopnia o oblodzeniu
<b>Uwagi</b>	Brak.
<b>Zjawisko/Stopień zagrożenia</b>	Silny wiatr/1
<b>Obszar (w nawiasie numer ostrzeżenia dla powiatu)</b>	powiaty: biłgorajski(29), hrubieszowski(28), janowski(29), krasnostawski(26), krasnostawski(26), krakowski(28), lubelski(26), Lublin(26), opolski(24), puławski(23), rycki(23), widnicki(26), tomaszowski(28), zamojski(29), Zamość (29)
<b>Ważność</b>	od godz. 11:00 dnia 28.03.2023 do godz. 19:00 dnia 28.03.2023
<b>Prawdopodobieństwo</b>	80%
<b>Przebieg</b>	Prognozuje się wystąpienie silnego wiatru o średniej prędkości do 35 km/h, w porywach do 75 km/h, z północnego zachodu. Lokalnie możliwe słabe burze.
<b>SMS</b>	IMGW-PIB OSTRZEŻEGA: WIATR/1 lubelskie (14 powiatów) od 11:00/28.03 do 19:00/28.03.2023 prędkość do 35 km/h, porywy do 75 km/h, NW. Dotyczy powiatów: biłgorajski, hrubieszowski, janowski, krasnostawski, krakowski, lubelski, Lublin, opolski, puławski, rycki, widnicki, tomaszowski, zamojski i Zamość.
<b>RSO</b>	Woj. lubelskie (14 powiatów), IMGW-PIB wydał ostrzeżenie pierwszego stopnia o silnym wietrze
<b>Uwagi</b>	Brak.
<p>Opracowanie niniejsze i jego format, jako przedmiot prawa autorskiego podlega ochronie prawnej, zgodnie z przepisami ustawy z dnia 4 lutego 1994r o prawie autorskim i prawach pokrewnych (dz. U. z 2006 r. Nr 90, poz. 631 z późn. zm.). Wszelkie dalsze udostępnianie, rozpowszechnianie (przedruk, kopiowanie, wiadomości sms) jest dozwolone wyłącznie w formie dosłownej z bezwzględnym wskazaniem źródła informacji tj. IMGW-PIB.</p>	